

НІЖИНСЬКЕ МІЖМІСЬКЕ БЮРО ТЕХНІЧНОЇ ІНВЕНТАРИЗАЦІЇ

16600, м. Ніжин, вул. Покровська, 18, код за ЄДРПОУ 03358179 тел/факс(04631) 2-53-15,
e-mail kp-mbti@ukr.net, osterbti@ukr.net

Інвентаризаційна справа № _____

До набрання чинності Наказу Мінрегіонбуду України
№ 186 від 26.07.2018 року

Інвентаризаційна справа № 122

ТЕХНІЧНИЙ ПАСПОРТ на нежитлову будівлю літ « Б »

Навчальний корпус №2

вулиця (провулок площа) Довженка, № 34,

місто (селище, село) Десна,

район Козелецький,

область Чернігівська

Замовник технічної інвентаризації або уповноважена ним особа
(прізвище, ім'я, по батькові фізичної особи або найменування юридичної особи)

Примітка
(частка)

Деснянська селищна рада

Паспорт виготовлено станом на

" 29 " березня 2021 р.

Уповноважена особа

КП «Ніжинське МБТІ»

Шимко Г.О.

Виконав

(підпис)

Шимко Г.О.

Кваліфікаційний сертифікат АЕ №003695

Перевірив

(підпис)

Охримюк Н.М.

Кваліфікаційний сертифікат АЕ №00555

ПЛАН

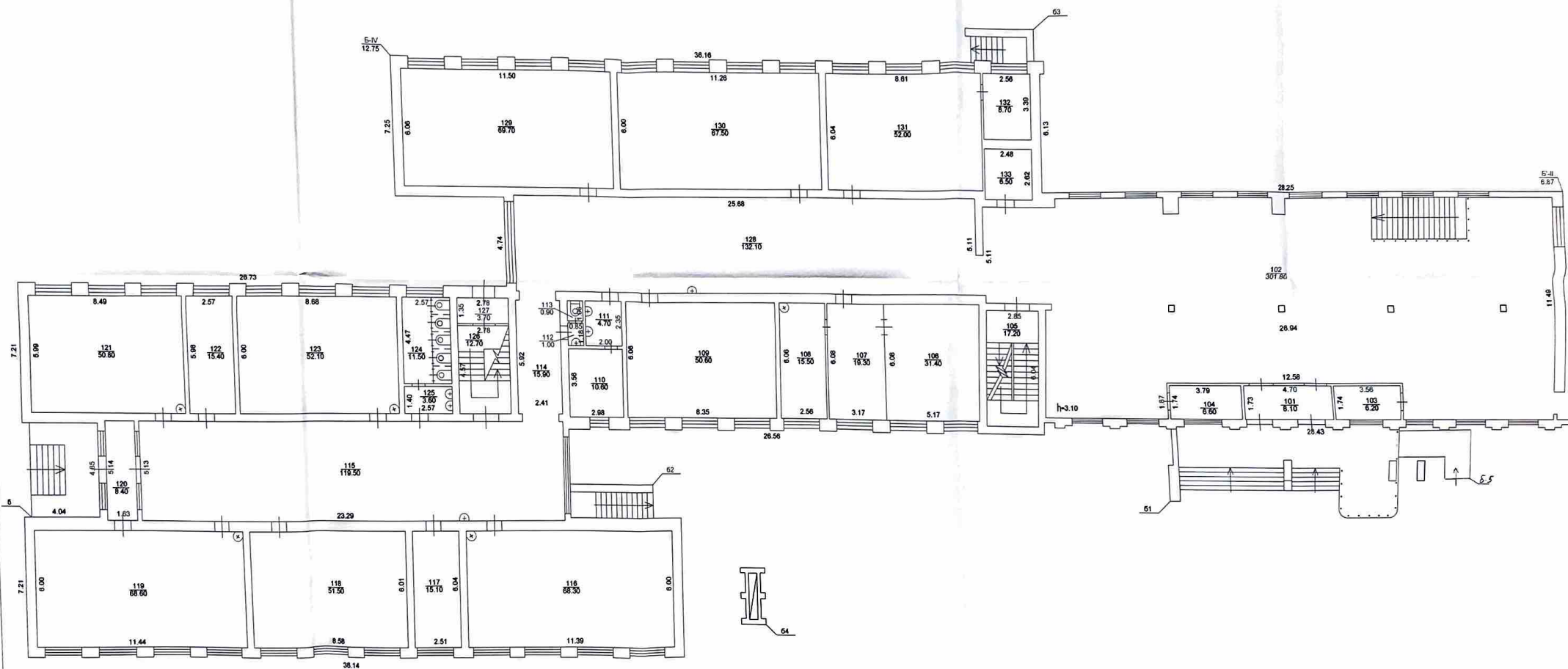
будівлі № 34 літери " Б-III "

вул (пр-в.) Давиденка

місто (село, смт) Десна

поверх I Масштаб 1:100

будівлі № 34 літери " Б-III "
вул (пр-в.) Довженка
місто (село, смт) Лесна
поверх 1 Масштаб 1:100



Министерство внутренних дел СССР		
Мат. 671		Охотничий
Воспитан	СР	Борис
Переводчик		Александр
• 19.06 •		

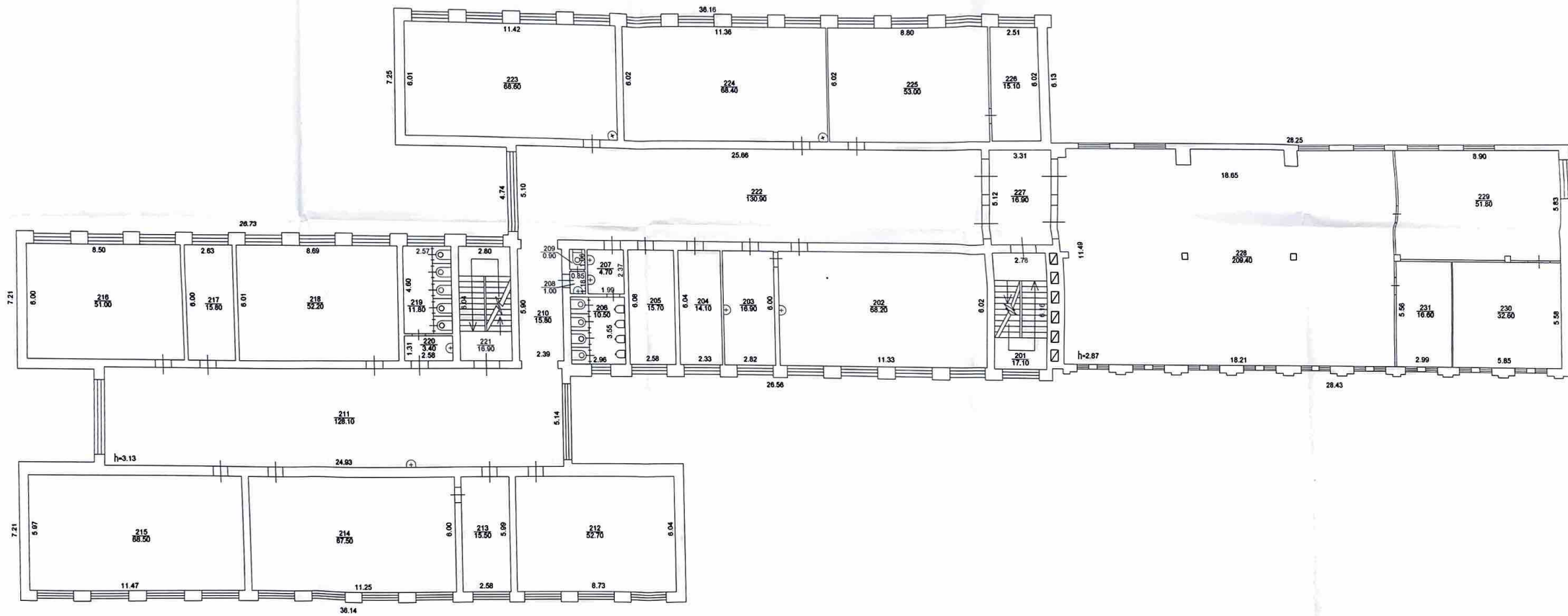
П Л А Н

будівлі № 34 літери " Б-III "

вул. (прое.) Дзвоника

міста (село, с/мт) Несча

поверх 2 Масштаб 1:100



Місце в плані	Висота	Площа	Об'єм
1/1	1/1	1/1	1/1
1/1	1/1	1/1	1/1
1/1	1/1	1/1	1/1

П Л А Н



ПЛАН

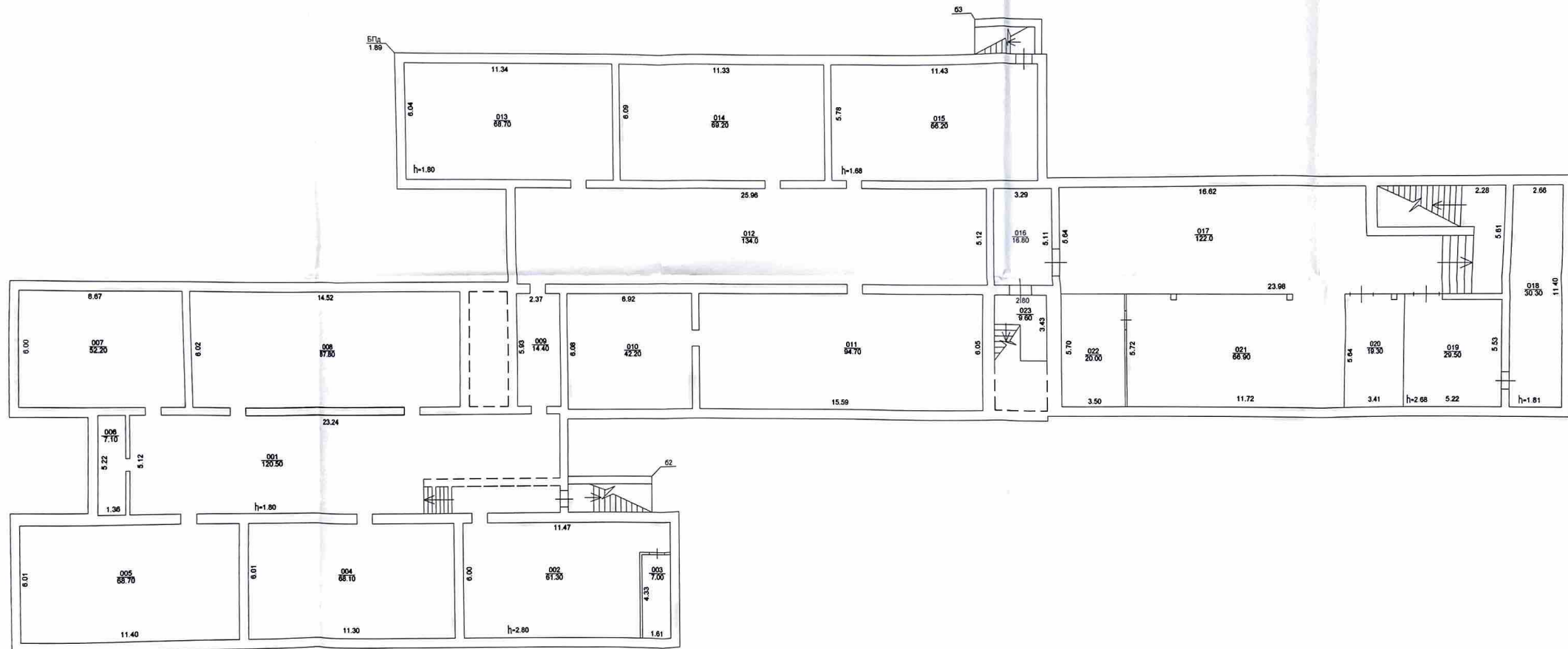
будівлі № 34 літери "Б-III"

вул (пр-в.) Довженка

місто (село, смт) Дізна

поверх 1/6 Масштаб 1:100

будівлі № 34 літери " Б-III
вул (пр-в.) Довженка
місто (село, смт) Дзига
поверх 10 Масштаб 1:10



Наименование работы		
Мен. БТИ		Степанов
Виктор		Корень
Павлов		Степанов
10		

ЕКСПЛІКАЦІЯ нежитлової будівлі літера «Б»

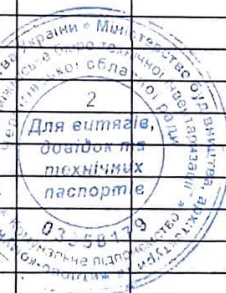
вулиця (провулок площа) Довженка № 34,

місто (селище, село) Десна

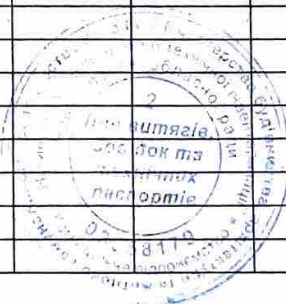
район Козелецький

область Чернігівська

Літера	Поверх	Номери відокремлених груп приміщень	номери приміщень	Призначення приміщень	Загальна площа приміщень, підрахована за формулами розрахунку площ, (м ²)	Площа (м ²)				Примітка
						житлова (основна)	допоміжна (підсобна)	Літніх, неопалюваних приміщень	Площа приміщень загального користування	
1	2	3	4	5	6	7	8	9	10	11
А	1	1	1	тамбур	8.1		8.1			
			2	вестибюль	301.8		301.8			
			3	підсобне приміщення	6.2		6.2			
			4	підсобне приміщення	6.6		6.6			
			5	сходи	17.2		17.2			
			6	кабінет	31.4	31.4				
			7	приймальня	19.3		19.3			
			8	кабінет	15.5	15.5				
			9	клас	50.6	50.6				
			10	побутова	10.6		10.6			
			11	умивальник	4.7		4.7			
			12	умивальник	1.0		1.0			
			13	туалет	0.9		0.9			
			14	коридор	15.9		15.9			
			15	вестибюль	119.5	119.5				
			16	клас	68.3	68.3				
			17	кабінет	15.1	15.1				
			18	механічна майстерня	51.5	51.5				
			19	клас	68.6	68.6				
			20	тамбур	8.4		8.4			
			21	клас	50.8	50.8				
			22	кабінет	15.4	15.4				
			23	кабінет	52.1	52.1				
			24	туалет	11.5		11.5			
			25	умивальник	3.6		3.6			
			26	сходи	12.7		12.7			
			27	тамбур	3.7		3.7			
			28	вестибюль	132.1		132.1			
			29	клас	69.7	69.7				
			30	клас	67.5	67.5				
			31	зал засідань	52.0	52.0				
			32	підсобне приміщення	8.7		5.7			
			33	щитова	6.5		6.5			
				Разом по 1-му поверху:	1307.5	1181.2	126.3			
	2	1	1	сходи	17.1		17.1			
			2	клас	68.2		68.2			
			3	підсобне приміщення	16.9		16.9			
			4	кабінет	14.1	14.1				
			5	кабінет	15.7	15.7				
			6	туалет	10.5		10.5			
			7	умивальник	4.7		4.7			
			8	умивальник	1.0		1.0			



		9	туалет	0.9		0.9			
		10	коридор	15.8		15.8			
		11	вестибюль	128.1	128.1				
		12	клас	52.7	52.7				
		13	підсобне приміщення	15.5		15.5			
		14	клас	67.5	67.5				
		15	клас	68.5	68.5				
		16	клас	51.0	51.0				
		17	кабінет	15.8	15.8				
		18	клас	52.2	52.2				
		19	туалет	11.8		11.8			
		20	умивальник	3.4		3.4			
		21	сходи	16.9		16.9			
		22	вестибюль	130.9	130.9				
		23	клас	68.6	68.6				
		24	клас	68.4	68.4				
		25	клас	53.0	53.0				
		26	підсобне приміщення	15.1		15.1			
		27	коридор	16.9		16.9			
		28	актова зала	209.4	209.4				
		29	бібліотека	51.8	51.8				
		30	бібліотека	32.6	32.6				
		31	кабінет	16.6	16.6				
			Разом по 2-му поверху:	1311.6	1165.1	146.5			
3	1	1	сходи	17.2		17.2			
		2	клас	52.0	52.0				
		3	клас	32.5	32.5				
		4	клас	33.6	33.6				
		5	кабінет	10.5	10.5				
		6	тамбур	4.7		4.7			
		7	туалет	0.9		0.9			
		8	умивальник	1.1		1.1			
		9	коридор	15.7		15.7			
		10	вестибюль	128.4	128.4				
		11	клас	68.5	68.5				
		12	клас	51.3	51.3				
		13	підсобне приміщення	15.8		15.8			
		14	клас	68.8	68.8				
		15	клас	51.2	51.2				
		16	клас	68.1	68.1				
		17	туалет	11.6		11.6			
		18	умивальник	3.6		3.6			
		19	сходи	16.5		16.5			
		20	вестибюль	148.4	148.4				
		21	клас	68.7	68.7				
		22	клас	67.9	67.9				
		23	кабінет	11.5	11.5				
		24	підсобне приміщення	3.5		3.5			
		25	клас	53.5	53.5				
			Разом по 3-му поверху:	1005.5	914.9	90.6			
4	1	1	сходи	17.2		17.2			
		2	технічне приміщення	137.8		137.8			
		3	коридор	16.1		16.1			
		4	технічне приміщення	132.0		132.0			
		5	технічне приміщення	70.1		70.1			
		6	технічне приміщення	69.6		69.6			
		7	технічне приміщення	70.6		70.6			
		8	технічне приміщення	53.1		53.1			
		9	технічне приміщення	83.0		83.0			
		10	сходи	16.4		16.4			
		11	технічне приміщення	150.4		150.4			



НЕЖИТЛОВОЇ БУДІВЛІ З ДОПОМІЖНИМИ БУДІВЛЯМИ ТА СПОРУДАМИ

1.89	1533.7
	17.1
	48.1
	8.0
	6.2
	2.9
	7.1

« 29 » _____ березня _____ 2021 р.